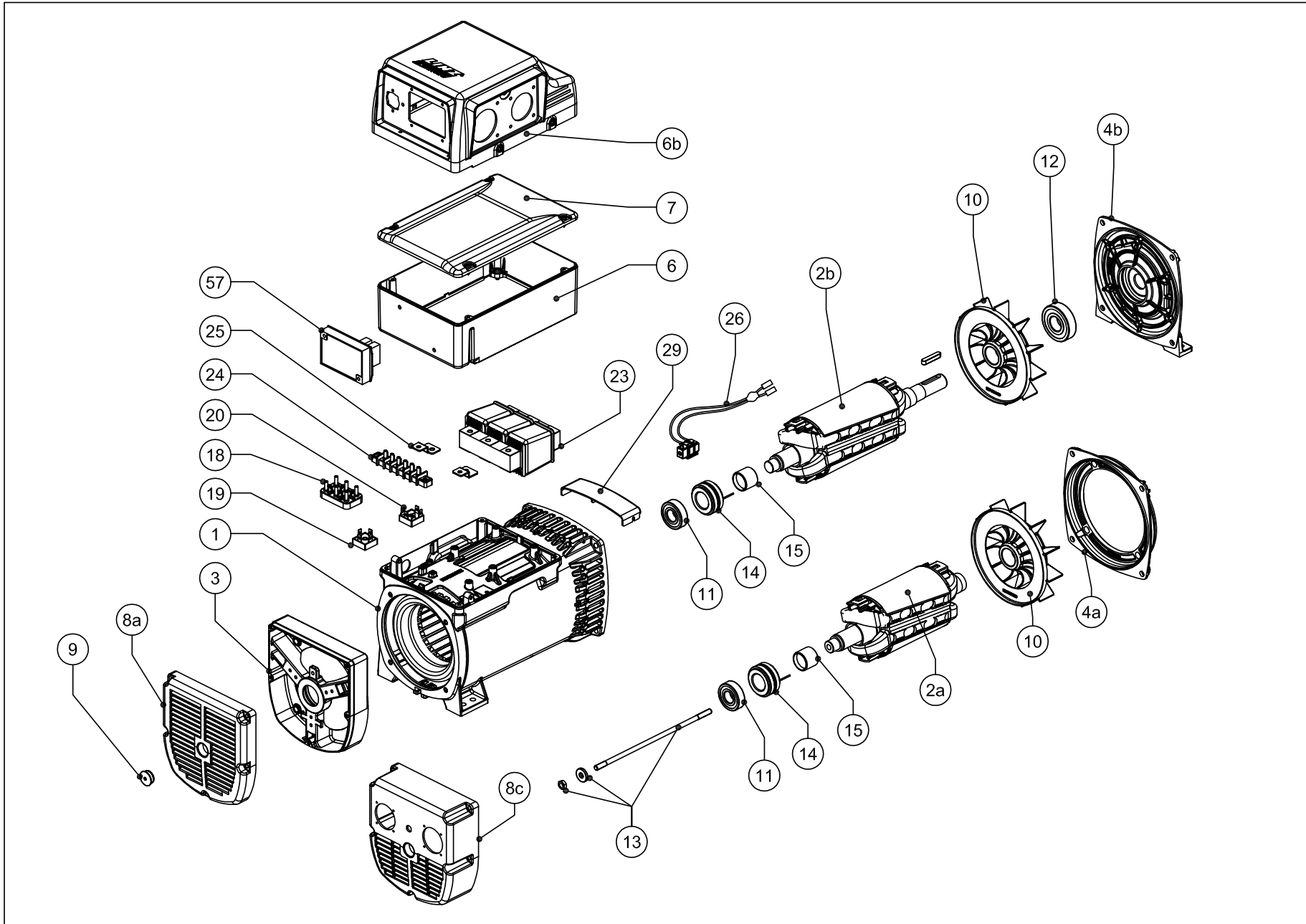


E1S10M KE - E1S10L KE



no.	CODICE CODE	DESCRIZIONE	DESCRIPTION	DESCRIPTION	DESCRIPTION	€
1	*	CARCASSA CON STATORE E1S10M G KE	FRAME WITH STATOR E1S10M G KE	CARCAZA CON ESTATOR E1S10M G KE	CARCASSE AVEC STATOR E1S10M G KE	200,0
1	*	CARCASSA CON STATORE E1S10M H KE	FRAME WITH STATOR E1S10M H KE	CARCAZA CON ESTATOR E1S10M H KE	CARCASSE AVEC STATOR E1S10M H KE	218,0
1	*	CARCASSA CON STATORE E1S10M I KE	FRAME WITH STATOR E1S10M I KE	CARCAZA CON ESTATOR E1S10M I KE	CARCASSE AVEC STATOR E1S10M I KE	242,0
1	*	CARCASSA CON STATORE E1S10L L KE	FRAME WITH STATOR E1S10L L KE	CARCAZA CON ESTATOR E1S10L L KE	CARCASSE AVEC STATOR E1S10L L KE	280,0
2	*	ROTORE FINITO E1S10M G KE	ROTATING INDUCTOR E1S10M G KE	INDUCTOR ROTANTE E1S10M G KE	ROUE POLAIRE E1S10M G KE	160,0
2	*	ROTORE FINITO E1S10M H KE	ROTATING INDUCTOR E1S10M H KE	INDUCTOR ROTANTE E1S10M H KE	ROUE POLAIRE E1S10M H KE	168,0
2	*	ROTORE FINITO E1S10M I KE	ROTATING INDUCTOR E1S10M I KE	INDUCTOR ROTANTE E1S10M I KE	ROUE POLAIRE E1S10M I KE	180,0
2	*	ROTORE FINITO E1S10L L KE	ROTATING INDUCTOR E1S10L L KE	INDUCTOR ROTANTE E1S10L L KE	ROUE POLAIRE E1S10L L KE	198,0
3b	E10SE005A	SCUDO POSTERIORE B9 PER E1S10M	B9 REAR SHIELD E1S10M	ESCUDO POSTERIOR B9 E1S10M	FLASQUE ARRIERE B9 E1S10M	8,2
3d	E10SE001A	SCUDO POSTERIORE B9 PER E1S10L	B9 REAR SHIELD E1S10L	ESCUDO POSTERIOR B9 E1S10L	FLASQUE ARRIERE B9 E1S10L	10,5
4a	E10SB003B	SCUDO ANTERIORE d.105	d.105 FRONT SHIELD	ESCUDO ANTERIOR d.105	FLASQUE AVANT d.105 C.23-C30	9,1
4a	E10SB005B	SCUDO ANTERIORE d.146 J609b	d.146 J609B FRONT SHIELD	ESCUDO ANTERIOR d.146 J609B	FLASQUE AVANT d.146 J609B	8,4
4a	E10SB009B	SCUDO ANTERIORE d.41.25 J609a	d.41.25 J609A FRONT SHIELD	ESCUDO ANTERIOR d.41.25 J609A	FLASQUE AVANT d.41.25 J609A	12,3
4b	E10SB001B	SCUDO ANTERIORE B3/B14	B3/B14 FRONT SHIELD	ESCUDO ANTERIOR B3/B14	FLASQUE AVANT B3/B14	18,0
6	E10BT145B	SCATOLA BASETTA	TERMINAL BOX	CAJA DE BORNES	BOITE A BORNE	7,2
6b	*	QUADRO SUPERIORE FORATO	DRILLED TOP COVER	TAPA SUPERIOR TRABAJADA	COUVERCLE SUPERIEUR PERCEE	10,6
7	E10BT001C	COPRISCATOLA	TERMINAL BOX COVER	TAPA CAJA DE BORNES	COUVERCLE BOITE A BORNE	3,8
8a	E10KA007C	CUFFIA POSTERIORE STANDARD	STD.REAR COVER	TAPA POSTERIOR	COIFFE DE PROTECTION ARRIERE	2,6
8c	*	CUFFIA POSTERIORE PER ACCESSORI FORATA	DRILLED REAR COVER	TAPA POSTERIOR TRABAJADA	COFFRET ARRIERE PERCEE	7,7
9	E10KA010A	TAPPO POSTERIORE	REAR PLUG	TAPON	BOUCHON POSTERIEUR	0,8
10	E10VE000B	VENTOLA	FAN	VENTILADOR	VENTILATEUR	4,1
11	EX411434320	CUSCINETTO POSTERIORE	REAR BEARING	COJINETE POSTERIOR	ROULEMENT ARRIERE	4,7
12	EX411465325	CUSCINETTO ANTERIORE	FRONT BEARING	COJINETE ANTERIOR	ROULEMENT AVANT	5,7
13	*	TIRANTE CENTRALE+DADO+RONDELLA	TIE ROD + NUT + WHASER	VARILLA CENTRAL + ARENDELA + TUERCA	TIRANT CENTRAL + RONDELLE + TIGE	3,3
14	E10KA000A	COLLETTORE A 2 ANELLI d.23	SLIP RING	COLECTOR DE ANILLOS	COLLECTEUR A DEUX BAGUES	13,5
15	E10KA015A	BUSSOLA ISOLANTE	ISOLATING BUSH	ANILLO AISLADOR	DOUILLE ISOLANTE	0,8
18	EX561201005	MORSETTIERA PRINCIPALE 6 PIOLI	6 STUD TERMINAL BOARD	PLACA DE BORNES PRINCIPAL	BORNIER A 6 BORNES	5,7
19	EX541805080	PONTE A DIODI MONOFASE	SINGLE PHASE BRIDGE	PUENTE RECTIFICADOR MONOFASICO	PONT REDRESSEUR MONOPHASE	3,7
20	EX541802080	PONTE A DIODI TRIFASE	THREE PHASE BRIDGE	PUENTE RECTIFICADOR TRIFASICO	PONT REDRESSEUR TRIPHASE	12,6
23	E10TAS04SKE	COMPOUND E1S10M G KE	COMPOUND E1S10M G KE	COMPOUND E1S10M G KE	COMPOUND E1S10M G KE	102,0
23	E10TAS05SKE	COMPOUND E1S10M H KE	COMPOUND E1S10M H KE	COMPOUND E1S10M H KE	COMPOUND E1S10M H KE	102,0
23	E10TAS07SKE	COMPOUND E1S10M I KE	COMPOUND E1S10M I KE	COMPOUND E1S10M I KE	COMPOUND E1S10M I KE	102,0
23	E11TAS09SKE	COMPOUND E1S10L L KE	COMPOUND E1S10L L KE	COMPOUND E1S10L L KE	COMPOUND E1S10L L KE	96,4
24	E10KA011A	MORSETTIERA AUSILIARIA	AUXILIARY TERMINAL BOARD	BORNERA AUXILIAR	BORNIER AUXILIAIRE	4,7
25	E10KA014A	SUPPORTI MORSETTIERA	TERMINAL BOARD SUPPORTS	SOPORTES DE BORNERA AUXILIAR	SUPPORTS POUR BORNIER	1,0
26	E10KA002A	PORTASPAZZOLE COMPLETO	COMPLETE BRUSH HOLDER	PORTAESCOBILLAS COMPLETO	PORTE-BALAIS COMPLET	9,4
29a	E10KA016B	PROTEZIONE SUPERIORE IP21	IP21 TOP PROTECTION	PROTECTION SUPERIOR IP21	PROTECTION SUPERIEUR IP21	1,0
29b	E10KA042C	PROTEZIONE IP23 LATERALE	IP23 LATERAL PROTECTION	PROTECTION LATERAL IP23	PROTECTION LATERAL IP23	1,9
57	E13EX005A/R	REGOLATORE ELETTRONICO HVR10 KE	ELECTRONIC REGULATOR HVR10 KE	REGULADOR ELECTRONICO HVR10 KE	REGULATEUR ELECTRONIQUE HVR10 KE	116,0

* Specificare codice dell'alternatore e data di produzione

* Specify alternator's code and date of production

* Precisar codigo del alternador y fecha de production

* Specifier code alternateur et date de production